



Schweizerische Eidgenossenschaft
Confédération suisse
Confederazione Svizzera
Confederaziun svizra

Département fédéral de
l'environnement, des transports, de
l'énergie et de la communication DETEC

Office fédéral de l'énergie OFEN

Guide d'utilisation de l'outil COS

Date : 04.12.2023

Version du document : 1.2

Valable pour la version de l'outil COS : 1.2.1

Table des matières

Introduction	3
Inscription et connexion	3
Rôles	3
Superutilisatrice / superutilisateur de l'entreprise	4
Collaboratrice / collaborateur de l'entreprise	4
Conseillère / conseiller en énergie avec certification de la Confédération	4
Conseillère / conseiller en énergie (sans certification)	4
Collaboratrice / collaborateur assurance qualité du pool de conseillers.....	4
Membre du personnel du canton pour COU / ACE ou pour COU avec AGC.....	5
Auditrice / auditeur du canton.....	5
Auditrice / auditeur de l'OFEN	5
Collaboratrice / collaborateur de l'OFEN	5
Administratrice / administrateur OFEN	5
Superutilisatrice / superutilisateur de l'OFEN	5
Le processus générique	6
Interface utilisateur	7
Page d'accueil	7
Navigation dans l'outil COS	8
Fonctions de base	9
Étapes préparatoires	9
Autres fonctions	9
Rapports.....	9
Rapport des données clés.....	9
Données de la CO dans Excel	10
Dépôt de fichiers	10
Navigation entre les sections relatives à un site d'exploitation	10
Avertissements lors du changement de statut	11
Résolution des erreurs et assistance.....	11
Autres informations concernant les conventions d'objectifs.....	11
Questions fréquemment posées (FAQ)	11
Hotline de l'outil COS	11
Glossaire.....	12
Contact	13

INTRODUCTION

Le présent guide d'utilisation est destiné aux utilisatrices et utilisateurs de l'outil de définition des objectifs et de suivi (outil COS) de l'Office fédéral de l'énergie (OFEN). Il doit permettre un travail simple et convivial avec l'outil COS.

Tout commentaire pour l'amélioration de ce document est le bienvenu, et peut être envoyé à l'adresse électronique suivante : hotline-zv@bfe.admin.ch

Des informations détaillées sur le thème des conventions d'objectifs visant l'amélioration de l'efficacité énergétique et la réduction des émissions de CO₂ sont disponibles à l'adresse zv-energie.admin.ch.

Le présent guide d'utilisation s'adresse à toute personne qui élabore des conventions d'objectifs visant l'amélioration de l'efficacité énergétique et la réduction des émissions de CO₂, qui édite de telles conventions ou conclut de telles conventions avec l'OFEN et, le cas échéant, avec l'Office fédéral de l'environnement (OFEV).

Sont notamment concernés les représentants et les représentantes des entreprises, les conseillères et les conseillers en énergie, de même que le personnel des cantons, de l'OFEN ainsi que de l'OFEV.



Pour les entreprises et pour les conseillères et les conseillers en énergie, un aspect fondamental change par rapport à la pratique actuelle :

Dorénavant, les entreprises assument l'entière responsabilité du processus d'établissement des conventions d'objectifs.

Autrement dit, c'est le représentant ou la représentante de l'entreprise qui lance le processus d'établissement de la convention d'objectifs dans l'outil COS.

Dans un second temps, l'entreprise désigne les spécialistes auxquels elle souhaite faire appel. Cette seconde étape est obligatoire.

Les spécialistes peuvent être des membres du personnel de l'entreprise aussi bien que des conseillères ou conseillers externes, lesquels sont invités à collaborer par le biais de l'outil COS.

INSCRIPTION ET CONNEXION

L'outil COS est une application basée sur le web. Elle requiert la création d'un compte CH-LOGIN (voir le [Glossaire](#)).

Des informations détaillées sur la création de compte et la connexion sont disponibles sur la page [Inscription et connexion](#) sur le site zv-energie.admin.ch.

RÔLES

Les rôles suivants sont à disposition ; leur utilisation varie en fonction des tâches (liste fournie à titre indicatif) :

- Superutilisatrice / superutilisateur de l'entreprise
- Collaboratrice / collaborateur de l'entreprise
- Conseillère / conseiller en énergie

- Collaboratrice / collaborateur assurance qualité (pool de conseillers)
- Collaboratrice / collaborateur du canton

Par ailleurs, les rôles suivants sont disponibles dans l'outil COS et peuvent être attribués sur demande:

- Auditrice / auditeur du canton
- Auditrice / auditeur de l'OFEN

Pour l'obtention d'un rôle d'auditrice/auditeur, il faut envoyer un courrier à l'adresse électronique hotline-zv@bfe.admin.ch.

Les principales tâches assumées dans chacun des rôles sont énoncées ci-dessous.

Superutilisatrice / superutilisateur de l'entreprise

Tâches principales :

- Traiter les demandes d'enregistrement pour les collaboratrices et les collaborateurs de la propre entreprise ;
- Administrer les données de base de l'entreprise ;
- Administrer les sites d'exploitation ;
- Définir la convention d'objectifs et désigner le site ou les sites d'exploitation ;
- Attribuer les droits pour les conventions d'objectifs aux collaboratrices et collaborateurs de l'entreprise ;
- Désigner la conseillère ou le conseiller en énergie d'une convention d'objectifs.

Collaboratrice / collaborateur de l'entreprise

Tâches principales :

- Consulter les conventions d'objectifs attribuées ;
- Traiter les conventions d'objectifs attribuées.

Conseillère / conseiller en énergie avec certification de la Confédération

Tâches principales :

- Traiter et soumettre la COU sur mandat de l'entreprise ;
- Traiter et soumettre la COC / l'ACE sur mandat de l'entreprise.

Conseillère / conseiller en énergie (sans certification)

Tâches principales :

- Traiter et soumettre la COC / l'ACE sur mandat de l'entreprise.

Collaboratrice / collaborateur assurance qualité du pool de conseillers

Tâches principales :

- Procéder à l'assurance qualité des COU soumises, les valider ou les renvoyer à la conseillère ou au conseiller en énergie pour remaniement.

Membre du personnel du canton pour COU / ACE ou pour COU avec AGC

Tâches principales :

- Contrôler les COC ou COU avec AGC, désigner l'auditeur ou les auditeurs, valider les conventions.

Auditrice / auditeur du canton

Tâches principales :

- Sur mandat du canton, procéder à l'assurance qualité des COC, les valider ou les renvoyer à la conseillère ou au conseiller en énergie pour remaniement.

Auditrice / auditeur de l'OFEN

Tâches principales :

- Sur mandat de l'OFEN, procéder à l'assurance qualité des conventions d'objectifs, les valider ou les renvoyer à la conseillère ou au conseiller en énergie pour remaniement.

Collaboratrice / collaborateur de l'OFEN

Tâches principales :

- Contrôler les conventions d'objectifs (COU uniquement) avec ou sans audit ;
- Procéder à des évaluations ;
- Valider les conventions d'objectifs ;
- Mettre en vigueur les conventions d'objectifs.

Administratrice / administrateur OFEN

Tâches principales :

- Administrer l'ensemble des droits utilisateurs ;
- Administrer les entreprises ;
- Administrer les conditions d'utilisations ;
- Définir les rôles des collaboratrices ou collaborateurs ne nécessitant pas de demande d'enregistrement, tels que :
 - Auditrice / auditeur de l'OFEN
 - Auditrice / auditeur du canton

Superutilisatrice / superutilisateur de l'OFEN

Tâches principales :

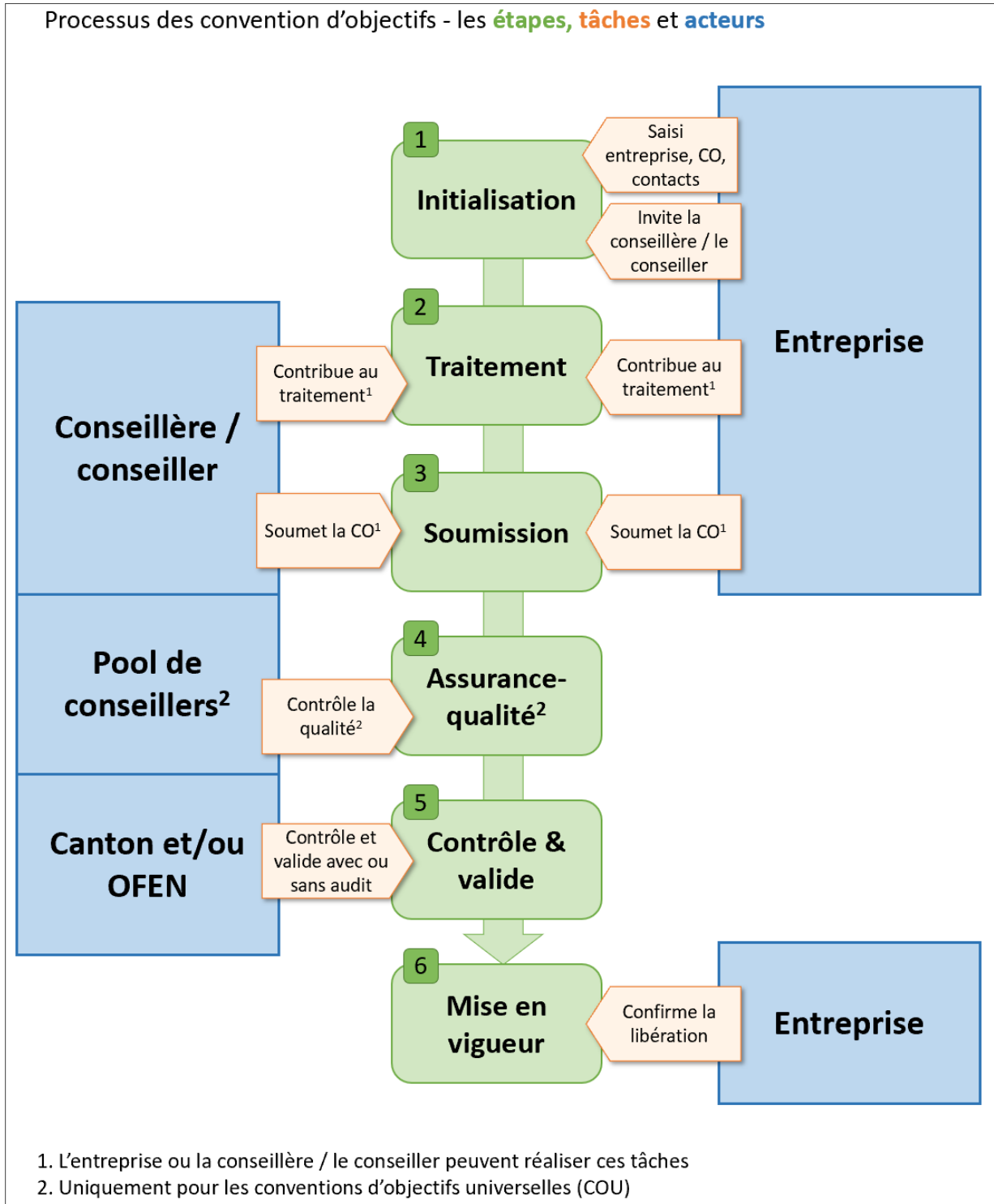
- Mandater les auditeurs ;
- Gérer les mesures standard ;
- Administrer les paramètres critiques du système ;
- Gérer degrés-jours de chauffage, les facteurs d'émission et les facteurs de pondération ;
- Gérer les agents énergétiques ;
- Administrer le pool de conseillers ;

- Gérer les listes de contrôle pour les rapports d'audit.

LE PROCESSUS GÉNÉRIQUE

Le processus d'élaboration de la convention d'objectifs est lancé par l'entreprise. Le même processus soutient la convention d'objectifs universelle (COU), la convention d'objectifs cantonale (COC) et l'analyse de la consommation d'énergie (ACE).

Une représentation simplifiée est fournie ci-après à titre indicatif :



INTERFACE UTILISATEUR

Page d'accueil

Une fois le rôle attribué avec succès et après s'être connecté avec succès, l'utilisatrice ou utilisateur accède à la page d'accueil, où s'affiche sa liste des tâches. L'utilisatrice ou utilisateur peut y voir à tout moment les conventions d'objectifs actives.

Les domaines suivants s'affichent dans la liste de tâches :

Rôle	Liste de tâches
Superutilisatrice / superutilisateur de l'entreprise	Conventions d'objectifs Demandes d'enregistrement
Collaboratrices et collaborateurs de l'entreprise	Conventions d'objectifs
Conseillères et conseillers en énergie	Conventions d'objectifs
Collaboratrice / collaborateur assurance qualité (pool de conseillers)	Conventions d'objectifs
Collaboratrices et collaborateurs des cantons	Conventions d'objectifs
Auditrices et auditeurs de l'OFEN et des cantons	Conventions d'objectifs

Exemple : La page d'accueil de la superutilisatrice ou du superutilisateur de l'entreprise contient actuellement deux listes de tâches distinctes :

The screenshot shows the user interface for a superuser. At the top, there is a navigation bar with a Swiss flag, the text 'Page d'accueil', a language dropdown set to 'Français', the role 'Superutilisateur de l'entreprise', a user profile icon, a help icon, and a 'SE DÉCONNECTER' button. Below the navigation bar is a sidebar with icons for home, list, and settings. The main content area displays two task lists. The first list is titled 'Conventions d'objectifs - Ma liste de tâches' and contains two rows of data. The second list is titled 'Demande(s) d'enregistrement' and contains one row of data with a yellow status tag 'En cours de traitement'.

Conventions d'objectifs - Ma liste de tâches								
Désignation	Numéro	Finalité(s)	Statut	Durée	Contact principal	Conseiller principal	Auditeur	
ZV 1 der Bäckerei	2023-00006-UZV	CO2, RNZ	En cours de traitement	2023 - 2032	Bauer, Stefan	Dusautoir, Nicolas nicolas.dusautoir@bfe.admin.ch	00, Auditor	Auditor_00
ZV Einführung	2023-00027-UZV		Assigné au conseiller	2023 - 2032	Dusautoir, Nicolas +41 792668685 nicolas.dusautoir@bfe.admin.ch	00, Berater +41 327654321 Berater_00@yopmail.com		

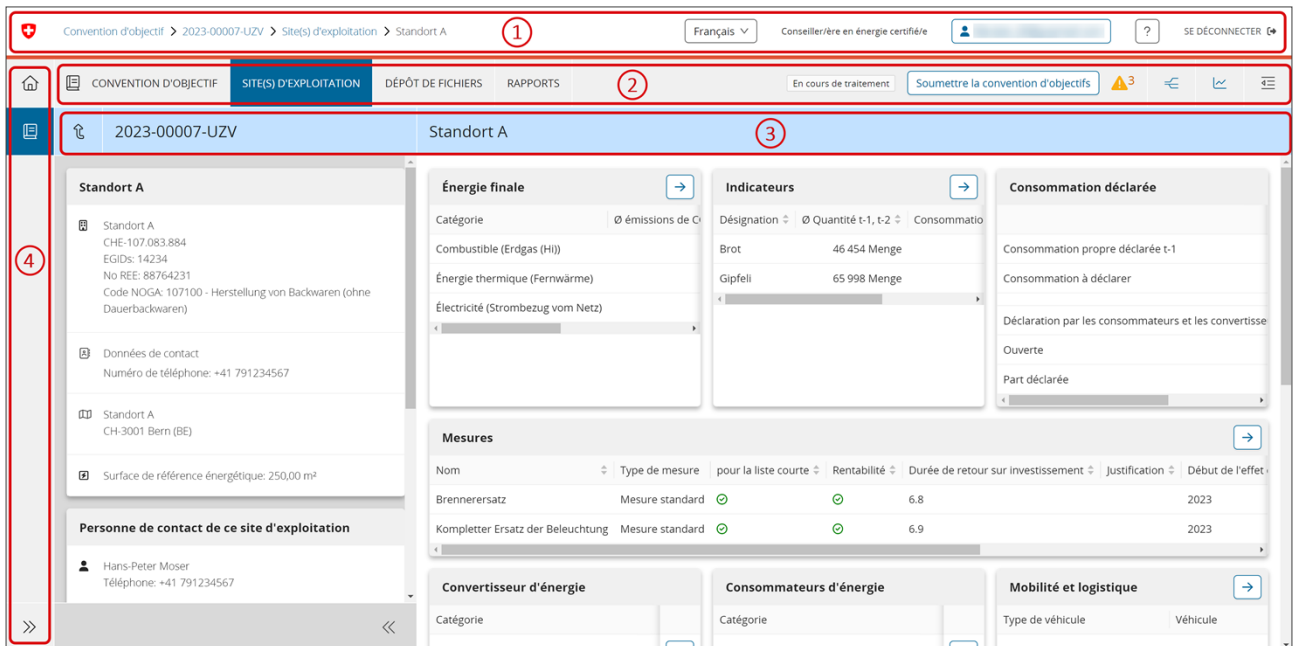
Demande(s) d'enregistrement		
Utilisateur	Statut	Créé le
dun01@dispostable.com	En cours de traitement	23.10.2023 10:48:39



Lorsque plusieurs rôles sont attribués à une utilisatrice ou un utilisateur dans l'outil COS, la page d'accueil par défaut correspond au rôle actif.

Navigation dans l'outil COS

L'outil COS comprend quatre barres de navigation (numérotées de 1 à 4) :



(1) La barre d'en-tête indique où l'utilisatrice ou l'utilisateur se trouve sur le site, fournit des informations telles que l'identifiant, le rôle actif, la langue et donne la possibilité de se déconnecter. Si l'utilisatrice ou l'utilisateur possède plusieurs rôles, il peut changer de rôle d'un clic.

(2) La deuxième barre de navigation varie selon le contexte et le rôle. Les onglets suivants sont disponibles :

- Convention d'objectifs
- Site(s) d'exploitation
- Dépôt de fichiers
- Rapports

Cette barre de navigation renferme des informations et des liens importants pour le traitement des conventions d'objectifs :

- Statut actuel de la convention d'objectifs bouton de lancement des étapes de processus
- Liens pour visualiser la trajectoire d'objectifs et l'impact des mesures
- Lien vers le diagramme de Sankey (au niveau du site d'exploitation)
- Onglets contenant des informations telles que :
 - Journal des modifications
 - Journal des statuts
 - Contrôles de plausibilité (renseignements, avertissements et erreurs en lien avec la convention d'objectifs et le site d'exploitation)
 - Liste de contrôle pour l'assurance qualité
 - Liste de contrôle pour les audits

(3) La troisième barre de navigation renferme des fonctions utiles pour le traitement de la convention d'objectifs:

Elle permet de passer d'un champ de saisie à l'autre au niveau du site d'exploitation.

L'identifiant de la convention d'objectifs et la désignation du site sont visibles tout à gauche.

(4) La barre de navigation verticale, à gauche de l'écran, propose des liens vers l'administration des données et vers des informations générales. Ceux-ci varient en fonction du rôle. La barre de navigation verticale dépend du contexte. Elle peut être vide et ne contenir que le lien vers la page d'accueil.



Pour s'orienter sur le site, il suffit de jeter un œil sur la barre d'en-tête : on y voit, sur la gauche, l'identifiant de la convention ainsi que le chemin d'accès suivi.

FONCTIONS DE BASE

Étapes préparatoires

Les étapes préparatoires à réaliser par l'entreprise sont décrites en détail sur le site ZV-Energie, à la page [Quick Guide pour les entreprises](#).

AUTRES FONCTIONS

Rapports

Les collaboratrices et les collaborateurs de l'entreprise ont deux types de rapports à disposition :



Rapport des données clés

Le rapport de données clés fournit sommairement les informations essentielles sur la convention d'objectifs. Il peut être transmis dans le cadre d'un rapport de gestion ou de rapports intermédiaires.

Données de la CO dans Excel

L'entreprise peut en tout temps exporter les données saisies et les valeurs calculées au format Excel.

Ces données **ne sont pas formatées**. Le diagramme Sankey et les diagrammes montrant la trajectoire d'objectifs **ne peuvent pas être exportés**.



Seuls les collaboratrices et les collaborateurs de l'entreprise peuvent consulter le rapport des données clés et les données de la CO exportées au format Excel. Les conseillères et les conseillers en énergie doivent, le cas échéant, s'adresser à l'entreprise.

Dépôt de fichiers

Le dépôt de fichiers permet à l'utilisatrice ou l'utilisateur d'accéder rapidement aux pièces jointes depuis n'importe quelle rubrique de l'outil.

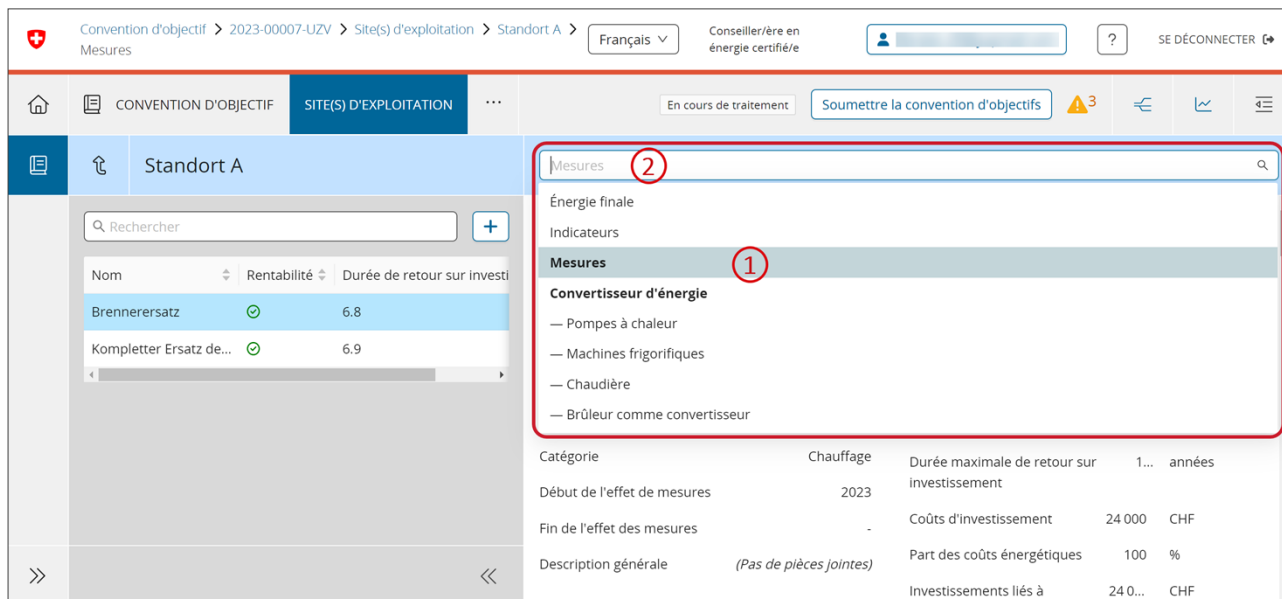
The screenshot shows the COS tool interface. At the top, there is a navigation bar with a home icon, a breadcrumb trail 'Convention d'objectif > 2023-00007-UZV', a language dropdown set to 'Français', a user profile icon, a help icon, and a 'SE DÉCONNECTER' button. Below this is a secondary navigation bar with icons for 'CONVENTION D'OBJECTIF', 'SITE(S) D'EXPLOITATION', and a 'Soumettre la convention d'objectifs' button. The main content area has a blue header with '2023-00007-UZV' and 'Dépôt de fichiers'. The content is organized into sections: 'Management Summary', 'Annexes' (containing a file '2022-Preisliste.pdf'), 'Site d'exploitation > Standort A' (with a sub-section 'Indicateur > Brot'), and 'Site d'exploitation > Standort B'. A double arrow icon is visible at the bottom left of the content area.



Cette page ne permet pas d'ajouter des pièces jointes. Pour ajouter des pièces jointes, l'utilisatrice ou l'utilisateur doit accéder à la page concernée et y saisir les pièces jointes.

Navigation entre les sections relatives à un site d'exploitation

Le raccourci permet de naviguer facilement entre les pages lors de l'édition ou de la consultation des données concernant un site. Le raccourci indique par ailleurs sur quelle page l'utilisateur ou l'utilisatrice se trouve :



Pour changer de section, il existe deux possibilités : (1) ouvrir le menu déroulant et sélectionner la section souhaitée, ou (2) rechercher la section via un mot-clé.

Avertissements lors du changement de statut

Lorsque l'utilisatrice ou l'utilisateur souhaite faire passer une convention d'objectifs au statut suivant, p. ex. de « *En cours de traitement* » à « *Soumis* », il se peut que certains avertissements ne puissent pas être traités ou supprimés.

Si tel est le cas, un commentaire doit **impérativement** être ajouté pour chaque avertissement dans le cadre du changement de statut. Les auditrices ou les auditeurs traiteront ces informations lors de l'exécution de leurs tâches.

RÉSOLUTION DES ERREURS ET ASSISTANCE

Autres informations concernant les conventions d'objectifs

Des informations détaillées sur les conventions d'objectifs et l'outil COS sont disponibles sur le [site ZV-energie](#).

Questions fréquemment posées (FAQ)

Ce chapitre sera complété pendant le second semestre de l'année 2023.

Hotline de l'outil COS

La hotline de l'outil COS est disponible du lundi au vendredi.

Elle peut être jointe :

- par téléphone au +41 61 927 66 04 (chaque matin de 8h00 à 12h00), en allemand uniquement
- par courrier électronique à l'adresse hotline-zv@bfe.admin.ch, en français, allemand ou italien

Font exception les fériés suivants : Nouvel-An, Saint-Berchtold, Vendredi Saint, lundi de Pâques, jeudi et vendredi de l'Ascension, lundi de Pentecôte, Fête nationale, Noël et Saint-Étienne.

GLOSSAIRE

Abréviation	Description
OFEV	Office fédéral de l'environnement Voir → https://www.bafu.admin.ch/
OFEN	Office fédéral de l'énergie Voir → https://www.ofen.admin.ch/
ACE	Analyse de la consommation d'énergie
AGC	Article sur les gros consommateurs Voir → https://www.endk.ch/fr/politique-energetique/modele-des-gros-consommateurs?set_language=fr
COC	Convention d'objectifs cantonale
COU	Convention d'objectifs universelle
CO	Convention d'objectifs Voir → https://www.zv-energie.admin.ch/zve/fr/home.html
Outil COS	Outil de la Confédération pour les conventions d'objectifs et le suivi Voir → https://www.zv-energie.admin.ch/zve/fr/home/outil-cos/outil-cos.html

CONTACT

Office fédéral de l'énergie (OFEN)

Division Efficacité énergétique et énergies renouvelables (AEE)

Section Industrie et services (ID)

Pulverstrasse 13, 3063 Ittigen

zv@bfe.admin.ch